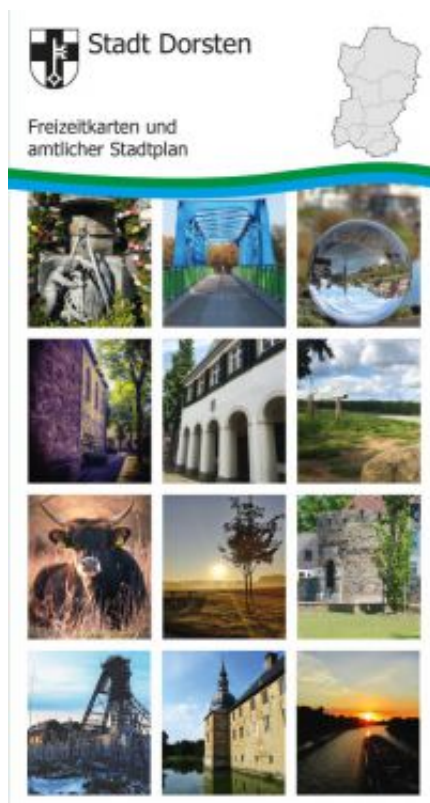


Für Dorsten-Entdecker

28.08.2020 10:54 von Martina Jansen (Kommentare: 0)

Für Dorsten-Entdecker



Neuaufgabe des Kartenpakets Stadtplan und Routenvorschläge für Themen-Touren

„Dorsten erfahren“, hieß es im Jahr 2009 erstmalig: Das Planungs-, Umwelt- und Vermessungsamt brachte zum regulären Stadtplan ein umfangreiches Kartenwerk mit Vorschlägen zur touristischen Erkundung der Stadt heraus. Die acht Fahrradtouren D1 bis D8 – mit gelben Schildern entlang der Strecke ausgezeichnet – führen seitdem durch das 171 Quadratkilometer große Stadtgebiet zu den schönsten Landschaften und den interessantesten Sehenswürdigkeiten. Zwei Jahre später entwickelte der Bergbauverein die Touren D9 und D10 auf den Spuren der Zechengeschichte südlich und nördlich von Fürst Leopold.

Zehn Jahre nach der Erstaufgabe wurden die Touren in Kooperation mit der Stadtagentur nun komplett überarbeitet. An einigen Stellen wurde die Streckenführung angepasst. Alle Texte wurden um die Entwicklungen des letzten Jahrzehnts ergänzt und sind jetzt auf dem neuesten Stand. Das Kartenmaterial mit unterschiedlichen Themenschwerpunkten von Kultur, Geschichte, Sport bis Familie enthält dabei die bekannten und immer wieder beliebten Ziele und Wege – aber auch viele Geheimtipps und Informationen, die auch manchen Dorsten-Kenner noch überraschend werden.

Mehr als 80 Prozent des Stadtgebietes liegen im „grünen Bereich“. Da das Thema „Wandern“ immer stärker in den Blick rückt, wurde bei der Neuauflage des Kartenwerks nun erstmals eine eigene Wanderkarte für Dorsten geplant. Dort sind alle bestehenden Rund- und Fernwege eingezeichnet, die das Stadtgebiet kreuzen und machen Lust auf Streifzüge durch Wald, Heide und Flur. Die im Kartenpaket enthaltenen Taschenfahrpläne der NordWestBahn regen dazu an, den Aktionsradius durch Einbeziehung der sechs Dorstener Bahnhöfe zu erweitern.

Ein neuer Rundwanderkurs durch den Hervester Bruch wurde erstellt, der sich besonders für Familien eignet. Im kommenden Jahr soll hier noch ein Rätselweg für Kinder entstehen.

Besitzer von Navigationsgeräten und Smartphones können die GPS Tracks der zehn Themenrouten und der „Wandertipps“ auf der Webseite der Stadt Dorsten herunterladen.

Das neue Kartenpaket ist ab sofort im Vermessungsamt und in der Stadtinfo für 9,50 Euro erhältlich. Die Karten der Touren werden wie bisher auch einzeln zu je einem Euro angeboten.

Weitere Infos und Verteilstellen für die Kartenmappen:

Stadtinfo Dorsten, Recklinghäuser Straße 20, Telefon 02362 / 30 80 80, E-Mail stadtinfo@dorsten.de

Vermessungsamt der Stadt Dorsten, Halterner Straße 28, Telefon 02362 / 66 50 51, E-Mail vermessung@dorsten.de

Die ersten 50 Dorsten-Entdecker, die das Kartenpaket in der Stadtinfo erwerben, erhalten kostenlos dazu ein Multifunktions-Halstuch und einen Sattelschoner.

Text und Foto: Stadt Dorsten